



Sommaire, décembre 2025

Vie de l'Église	2
Offrandes à affectations spéciales	2
Pensez au don en ligne pour vos appels financiers de fin d'année.....	2
Prochaines rencontres en 2026.....	3
Actualités	3
Les priorités de l'UEPAL 2025-2035 : une boussole pour les illustrer.....	3
Le dimanche de la Règle d'Or - ressources et prières	4
Célébration œcuménique.....	4
Forum théologique : Vie spirituelle, christianisme vécu	4
Invitation à participer aux journées plantation d'arbres et de haies.....	5
Vie dans les paroisses et les secteurs	5
Vacances de postes	5
Offres d'emploi et de bénévolat	6
Informations administratives et financières	6
Guide administratif et financier	6
Annonces	7
Fermetures exceptionnelles.....	7

Vous recevez cette lettre d'information car vous êtes engagés dans l'UEPAL.

L'ensemble du personnel des services de l'UEPAL
vous souhaite de belles fêtes de fin d'année
et se réjouit de vous retrouver en 2026

Vie de l'Église

Offrandes à affectations spéciales

Offrande de Noël

L'offrande est affectée aux projets de solidarité, elle sera reversée à la Sémis. Il vous appartient de choisir le culte du 24 ou du 25 décembre. Cette offrande est à verser à l'ESP. Merci pour votre soutien.

Offrande de l'Épiphanie

L'offrande, affectée à « Enfance Jeunesse », est à prévoir pour l'un des dimanches de janvier. Elle s'inscrit dans une des priorités définies dans les Caps et vise à soutenir le travail avec les plus jeunes ou par eux ; elle est à verser dès que possible.

Merci à vous qui portez le souci de l'Église et du témoignage de l'Évangile. Cette offrande est à verser à l'ESP. Merci pour votre soutien.

Calendrier 2025 : rappel

5 janvier	Épiphanie	Vocations
9 mars	Invocavit	Projet École du dimanche
18 mai	Cantate	Rencontre UEPAL pour la jeunesse
5 octobre	Moissons	Le Stift
26 octobre	Réformation	Église disséminée : 50 % au Martin Luther Bund (via SLM ¹) et 50 % GAW ²
24 ou 25 décembre	Noël	Solidarité envers les plus précaires - Sémis

¹SLM Société Luthérienne de Mission

²GAW Gustav Adolf Werk

Calendrier 2026

Le Conseil de l'Union a déterminé les destinataires des offrandes à affectation spéciale pour 2026

4 Janvier	Épiphanie	Enfance et Jeunesse
22 février	Invocavit	Projet École du dimanche - Nigéria
3 mai	Cantate	Fonds de soutien aux vocations
4 octobre	Moissons	Le Stift
25 octobre	Réformation	Eglise disséminée : 50 % au Martin Luther Bund (via SLM ¹) et 50 % GAW ²
24 ou 25 décembre	Noël	Sémis et CSP ³

¹SLM Société Luthérienne de Mission

²GAW Gustav Adolf Werk

³CSP Centre social protestant

Pensez au don en ligne pour vos appels financiers de fin d'année

Avec la fin de l'année et les festivités de Noël, c'est l'occasion de rappeler que l'UEPAL a mis en place la possibilité du don en ligne (par internet) pour toutes les paroisses. La plateforme permettant ces dons est active pour chacune des paroisses. Dès lors, il ne vous reste plus qu'à communiquer autour de vous cette possibilité-là : dans vos courriers d'appel financier, dans vos bulletins paroissiaux ou le Nouveau Messenger, sur vos affiches ou sur vos plans de cultes, etc. Par carte bancaire ou par virement instantané, vos donateurs – paroissiens réguliers ou plus distants – peuvent donner à tout instant, de façon ponctuelle ou en mettant en place un don mensuel.

Pour plus de renseignements : Gérald Machabert, gerald.machabert@uepal.fr ou 03 88 25 90 49

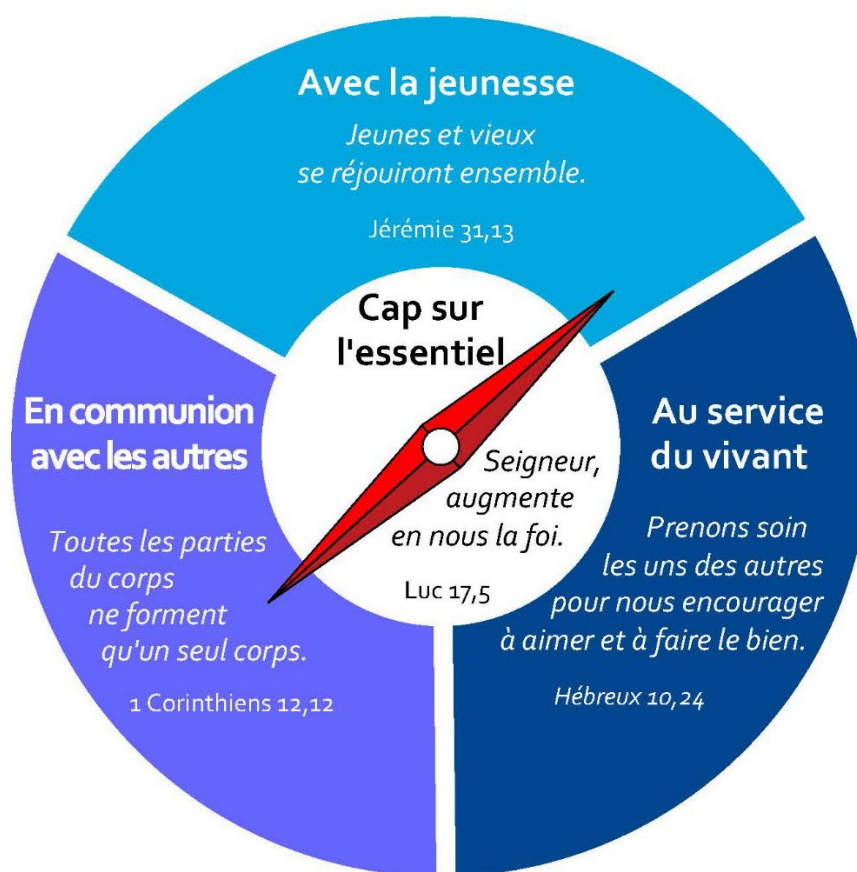
Prochaines rencontres en 2026

Le rappel des temps forts de la vie de l'Église est une invitation à porter ces rencontres dans votre prière.

27 janvier	Conseil plénier
30-31 janvier	Assemblée générale de la Fédération protestante de France, à Paris
17 mars	Rencontre des président·e·s des consistoires luthériens
21 mars	Consistoire supérieur de l'EPCAAL
22-23 mars	Pastorale réformée, Neuwiller-lès-Saverne aux EUL
28 avril	Conseil plénier
1 ^{er} juin	Pastorale de l'UEPAL
12-13 juin	Synode de l'EPRAL, à Strasbourg
27-28 juin	Assemblée de l'UEPAL, à Oberbronn

Actualités

Les priorités de l'UEPAL 2025-2035 : une boussole pour les illustrer



L'Assemblée de l'UEPAL a voté les caps 2025-2035 : **Cap sur l'essentiel avec la jeunesse au service du vivant (diaconie et écologie) en communion avec les autres.** Un document utile recense les priorités et propose des pistes pour les paroisses qui s'en saisissent. Ce document va évoluer au fil du temps et du partage de pistes pratiques. [En savoir plus](#)

Le dimanche de la Règle d'Or - ressources et prières

« Tout ce que vous voulez que les hommes fassent pour vous, vous aussi, faites-le de même pour eux, car c'est la loi et les prophètes. » (Matthieu 7, 12)

Depuis sa création l'Action Chrétienne en Orient (ACO) invite les paroisses, chaque 2^e dimanche de l'Avent, à dédier un temps de culte, un moment de prière et d'information ou une action de soutien en faveur des chrétiens du Moyen-Orient. C'est également le moment traditionnellement choisi pour distribuer la revue « Le Levant » au plus grand nombre.

L'ACO propose cette année des fiches présentant une information sur une thématique liée à un pays, un projet mené par un partenaire dans ce même pays et une prière.

Vous pouvez librement partager ces informations et prières durant le temps de l'Avent et de Noël, sans vous limiter au 2^e dimanche de l'Avent.

Merci de votre soutien dans l'intercession.

<https://action-chretienne-orient.fr/ressources-et-priere-pour-le-temps-de-lavent-et-de-noel-journee-de-la-regle-dor-2025/>

Contact : Mathieu Busch, pasteur et directeur de l'ACO, aco.france@gmail.com

Célébration œcuménique

France 3 Alsace ne pouvant accorder un créneau horaire à Noël, le Diocèse de Strasbourg et l'UEPAL proposeront une célébration œcuménique télévisuel le Vendredi saint. Nous vous communiquerons les informations dès que possible.

Forum théologique : Vie spirituelle, christianisme vécu

Le samedi 10 janvier 2026 au matin se tient la première édition du Forum théologique de l'UEPAL, sur le thème : « Vie spirituelle, christianisme vécu ».

Ouvert à toutes les personnes intéressées, ce Forum est un lieu de réflexion et de discussion théologiques à l'intérieur de l'UEPAL. Durant deux débats publics, des intervenants et intervenantes issus de l'UEPAL présenteront des thèses sur le thème choisi et seront invités à mesurer ensemble les accords et les écarts entre leurs positions. Chaque débat sera suivi d'un temps de discussion en groupe, à laquelle chacun et chacune pourra prendre part.

Le thème choisi pour 2026 s'inscrit dans l'un des caps fixés par l'UEPAL pour les dix années à venir : « Vivre l'essentiel ». On évoquera des formes concrètes de pratique spirituelle en explorant leur arrière-plan théologique. Que vivons-nous dans l'UEPAL ? Que voudrions-nous y vivre ? Comment notre vie spirituelle s'articule-t-elle avec des fondements théologiques ? Le Forum 2026 sera l'occasion d'y réfléchir ensemble.

Proposé et organisé par la Commission de théologie de l'UEPAL, ce Forum se tient dans la matinée du 10 janvier 2026, de 9h à 13h à Strasbourg, UEPAL - 1b quai Saint-Thomas. Il est suivi d'un verre de l'amitié.

Que la théologie soit votre métier, votre objet d'études ou votre passion, que vous ayez envie d'y goûter ou en ayez déjà une longue habitude, si le sujet vous intéresse, n'hésitez pas à vous inscrire ! Pour cela, utilisez le lien suivant : <https://evento.renater.fr/survey/forum-theologique-de-l-uepal-10-janvier-2026-79abgusw>.

Invitation à participer aux journées plantation d'arbres et de haies

Des 7 et 8 mars 2026

L'UEPAL se mobilise pour la lutte contre le changement climatique et la sauvegarde de la biodiversité. À la suite de la journée Terres d'Eglises organisée par l'UEPAL le 12 avril 2024, nous vous proposons de mettre en place des actions qui nous permettent de contribuer à prendre soin de la Création, une responsabilité en tant que chrétien pour nous-même, en solidarité avec ceux qui souffrent déjà des effets du dérèglement climatique et pour les générations futures.

Les 7 et 8 mars 2026, nous vous invitons à participer à la première édition de ces 2 journées de plantations d'arbres et de haies sur tout le territoire d'Alsace Moselle.

<https://acteurs.uepal.fr/uepal/actualites/journees-plantation>

Vie dans les paroisses et les secteurs

Vacances de postes

Ministères en paroisse ou sectoriels

Inspection Alsace Bossue - Moselle

- **Pôle paroissial Phalsbourg-Hangviller-Wintersbourg**
- **Paroisses de Keskastel-Schopperten et Herbitzheim-Oermingen-Sarralbe**
- **Paroisses de Freyming-Merlebach-Hombourg Haut et Creutzwald-Falck**

Inspection de Bouxwiller

- **Consistoire de Bouxwiller : paroisses de Bouxwiller-Niedersoultzbach-Riedheim-Uttwiller**
- **Consistoire de Pfaffenhoffen (Pfaffenhoffen)**

Inspection de Colmar

- **Consistoire de Munster : Dynamique consistoriale, ministère particulier d'animateur·trice communautaire, chargé·e de mission enfance-jeunesse**

Inspection de Dorlisheim

- **Consistoire de Graffenstaden**

Inspection de Wissembourg

- **Consistoire de Niederbronn :**
 - **paroisses de Mietesheim-Mertzwiller, Gundershoffen-Griesbach**
 - **paroisses de Niederbronn**
- **Consistoire de Hatten : Secteur Maillon Rhin-Moder**

Consistoire réformé de Strasbourg

- **Diedendorf-Burbach**

Ministères spécialisés (pasteurs) ou particuliers (autres ministères)

AESMS :

- **Aumônerie interconsistoriale d'Alsace Bossue-Moselle (Aumônier d'Etablissement)**
- **Aumônerie UNEOS Metz**
- **CHS Erstein et EHPAD du Consistoire de Gerstheim (Aumônier d'Etablissement)**
- **CDRS et Centre de réadaptation de Colmar - Aumônier d'établissement**

Postes pastoraux hors Bureau des Cultes

- **EPUDF** : le communiqué des postes vacants au 1^{er} juillet 2025 est disponible [ici](#)

Candidatures

Les candidatures sont à adresser à la présidente du Conseil de l'Union par l'intermédiaire du président·e de consistoire réformé ou de l'inspecteur·rice ecclésiastique concerné·e par le poste visé (ou du responsable de service pour l'AESMS). La déclaration de candidature est assortie d'un curriculum vitae et d'une lettre de motivation fondée sur le projet de paroisse/secteur/poste, ainsi que sur le cahier des charges ou la lettre de mission (documents disponibles à la Direction des Ressources Humaines sur simple demande).

Lorsque la décision du Conseil restreint est favorable, la candidature est transmise et l'ensemble de ces documents servent de base aux entretiens.

Contact : Direction des ressources humaines, drh@uepal.fr ou 03 88 25 90 08

Vacances pastorales dans un secteur ou une paroisse

Lorsqu'un secteur ou une paroisse connaît une vacance pastorale, il/elle contacte le·a président·e du consistoire réformé ou l'inspecteur·rice ecclésiastique, afin d'engager avec lui·elle la réflexion sur l'avenir, dans le cadre d'un projet de secteur ou d'un projet paroissial articulé avec le projet du secteur ou du Consistoire. À l'issue de ce travail, le dossier est transmis par la voie institutionnelle (président·e de consistoire, inspecteur·rice ecclésiastique) au Conseil de l'Union en vue d'une déclaration de vacance (pour l'EPRAL : après validation du Conseil synodal).

Offres d'emploi et de bénévolat

Retrouvez toutes les offres d'emploi et de bénévolat de l'UEPAL et de ses partenaires sur le site <https://www.uepal.fr/offres-de-benevolat-et-demploi/>

Informations administratives et financières

Guide administratif et financier

Une veille permanente nous incite à mettre régulièrement à jour les fiches du **Guide administratif et financier**, édité en 2024.

Cette année, un certain nombre de mises à jour ont été faites - datées au 1^{er} novembre 2025 - que vous retrouvez ci-dessous, avec les liens pour télécharger l'une ou l'autre fiche ou leur ensemble en vue de mettre à jour le classeur disponible dans chaque paroisse.

Fiches mises à jour :

- [Ensemble des fiches mises à jour](#) (7.68 Mo)
- [Couverture actualisée](#) (page 0) (561.91 Ko)
- [Sommaire](#) (page 1) - modification de la pagination (120.35 Ko)
- [Vos contacts à l'UEPAL](#) (page 3) - nouveau contact (228.70 Ko)
- [Archives paroissiales](#) (pages 15 à 19) - fiche totalement réécrite (1.13 Mo)
- [Comptabilité paroissiale](#) (pages 43 à 50) - quelques précisions (1.54 Mo)
- [Comptes annuels et budget - Présentation](#) (pages 53 et 54) - précisions sur le logiciel de comptabilité (377.57 Ko)
- [Comptes annuels et budget - Récapitulatif annuel](#) (pages 57 à 59) - nouvelle fiche (710.87 Ko)
- [Dépenses et contributions des paroisses](#) (pages 63 et 64) - correction de coquille (337.52 Ko)

- [Dons - Réductions fiscales](#) (pages 67 à 69) - correction de coquilles (770.76 Ko)
- [Dons en ligne](#) (page 71) - nouvelle fiche (257.29 Ko)
- [Eurocultes](#) (page 81 et 82) - quelques précisions (439.19 Ko)
- [Ressources financières - Legs, etc.](#) (pages 119 et 120) - précisions sur la contribution de solidarité (467.15 Ko)
- [RGPD](#) (pages 125 à 128) - fiche totalement réécrite (720.40 Ko)
- [Table des mises à jours](#) (page 133) - pour le suivi de toutes les MàJ (154.42 Ko)

Vous pouvez également vous adresser à **Murielle Plassat** pour recevoir une version papier du jeu complet de ces fiches mises à jour : service-financier@uepal.fr ou 03 88 25 90 41

Annonces

Fermetures exceptionnelles

Il est conseillé de convenir d'un rendez-vous avant de se déplacer. Merci pour votre compréhension.

Le vendredi 19 décembre

En raison de la fête de Noël, l'Accueil ainsi que l'ensemble des services de l'UEPAL restent fermés la journée.

Fermetures de fin d'année

L'Accueil, ainsi que la plupart des services de l'UEPAL ferment du mercredi 24 décembre 2025, 12h, au lundi 5 janvier 2026, 8h.