



INFOS CP

MAI 2022

Sommaire, mai 2022

Vie de l'Église	2
Offrande Cantate	2
Prochaines rencontres.....	2
Actualités	3
Invitation à la pastorale générale.....	3
La Parole est dans le pré.....	3
Un chant pour l'Ukraine	4
Se ressourcer en Église.....	4
La Nuit des veilleurs	4
Le Nouveau Messager en ligne !	5
Formations	5
Formation pastorale à l'écoute et à la communication	5
« Religions démêlées »	5
Les Rendez-Vous de la Pensée Protestante	5
Informations administratives et financières	6
Informatique.....	6
Déclarations de revenus et avantages en nature - Correctif.....	6
Statistiques paroissiales	6
Vie dans les paroisses et les secteurs	7
Vacances de postes	7
Vacance pastorale dans un secteur ou une paroisse	7
Annonces	8
Accueil du Quai Saint-Thomas.....	8
Le Cèdre : une centrale d'achat pour réduire les factures des paroisses	8

Vous recevez cette newsletter car vous êtes engagés dans l'UEPAL.

Vie de l'Église

Offrande Cantate

Par votre offrande du dimanche Cantate, vous soutenez le projet de La Parole est dans le pré qui se tient à Pfaffenhoffen à Pentecôte, du 4 au 6 juin prochain. La pandémie a douloureusement suspendu la possibilité des grands rassemblements fédérateurs pour les jeunes. Aussi, quelle joie de retrouver la possibilité de nous rassembler, de partager avec enthousiasme la saveur de la Bonne Nouvelle avec les jeunes. Nous avons tous besoin dans notre parcours de foi de temps forts qui nous font avancer, qui nous rappellent que nous ne sommes pas seuls à cheminer dans la foi, à nous interroger...

La Parole est dans le pré est un grand moment de vie d'Église, qui mobilise des groupes de caté, des jeunes et moins jeunes bénévoles, des animateurs, des intervenants, des responsables d'Église, pour relever ensemble le défi de « Choisir la vie », thème de cette année !

Vous pouvez vous aussi vous engager pour soutenir La Parole est dans le pré par vos dons, vos encouragements, votre prière pour ces jeunes et pour toute l'équipe d'animation. Dans la joie de vivre ce temps fort !

Cette offrande est à verser à l'ESP. Merci pour votre soutien.

Téléchargez le flyer pour l'offrande aux formats PDF ou JPG :
<https://acteurs.uepal.fr/uepal/actualites/offrande-cantate-1>

Plus d'infos : www.laparoleestdanslepre.fr

Pour toutes questions : laparoleestdanslepre@gmail.com



Prochaines rencontres

Le rappel des temps forts de la vie de l'Église est une invitation à porter ces rencontres dans votre prière d'intercession.

- 30 mai **Pastorale générale** au Zornhoff à Monswiller. [Retrouvez toutes les infos utiles.](#)
- 2-3 juillet **Consistoire supérieur de l'EPCAAL, Synode de l'EPRAL, Assemblée de l'Union** à Oberbronn
Thématique : **l'Église universelle.**
Les relations missionnaires, œcuméniques, solidaires et internationales : quelle différence ? Introduction théologique, ateliers, table ronde.
Présentation du programme de l'Assemblée mondiale du COE.
Reconnaissance des ministres particuliers de l'Union le 3 juillet à 15h en l'église de Haguenau
- 8 octobre **Assemblée générale de l'Entraide et solidarité protestantes**
- 25 septembre **Synode électif de l'EPRAL**

Actualités

Invitation à la pastorale générale



Souvenirs : pastorale 2018

Une pastorale pour quoi faire ? Une rencontre pour se retrouver, se ressourcer, échanger et partager. Nous avons hâte de vous revoir.

L'ensemble des ministres de l'UEPAL est invité à la pastorale générale du lundi 30 mai à Monswiller. **Vous avez reçu une invitation par mail.** Si vous n'êtes pas encore inscrit, merci de renseigner le questionnaire d'ici le **13 mai** à l'adresse suivante : <https://framadate.org/zfmJap6L62dY7nZl>
Nous comptons sur votre présence !

L'inspection de Bouxwiller accueille la pastorale cette année. À l'ordre du jour :

- Culte d'ouverture
- « Les nouveaux visages du ministère en Église » : table ronde et travail de groupes
- Informations communiquées par le directeur des ressources humaines, le pasteur Alain Spielwoy
- Intervention et échanges avec le président Christian Albecker.

Une belle journée de rencontres et d'échanges en perspectives !

À noter : présence d'un stand du [Cèdre](#), une centrale d'achats pour réduire les factures des paroisses.

Pour toutes questions : Josiane Acker, assistante DRH, 06 25 29 18 46 ou josiane.acker@uepal.fr

La Parole est dans le pré



© La Parole est dans le pré

Bénévoles wanted !

Les inscriptions sont terminées depuis quelques jours pour les jeunes. Nous recherchons encore des bénévoles pour aider à la préparation et au bon déroulement du week-end.

Nouveaux outils à diffuser

Voici également deux nouveaux outils :

- un quizz pour faire découvrir La Parole est dans le pré à tout public (enfants, parents, paroissiens, acteurs d'église, etc....) et faire un appel au bénévolat : [accédez au quizz](#)
- un sondage pour préparer les jeunes participants sur la thématique du week-end "Choisis la vie" : [accédez au sondage par ce lien](#) ou en scannant le QR Code ci-contre :



Contact : laparoleestdanslepre@gmail.com



Un chant pour l'Ukraine

Daniel Priss, pasteur et auteur-compositeur, vous propose un chant (avec la partition) à utiliser librement lors de vos cultes ou tout autre évènement au sein de votre paroisse.

[Découvrez le chant ici](#)

Se ressourcer en Église

ABC-Climont accueille des paroisses pour des temps de ressourcement : week-end pour les conseils presbytéraux, sorties paroissiaux, retraite KT. La journée Portes « entre » Ouvertes du 11 juin sera l'occasion de visiter les lieux.

Plus d'informations sur : <https://abc-climont.eu/un-lieu/>

Contact : Alexandra Breukink, pasteure et chargée de mission ABC-Climont, 06 35 35 77 52 ou alexandra.breukink@uepal.fr

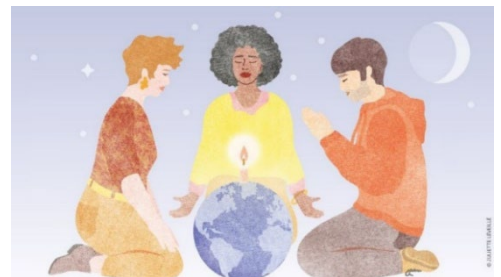
La Nuit des veilleurs

Le 26 juin

À l'occasion de la Journée internationale des Nations unies de soutien aux victimes de la torture, dans la nuit du 25 au 26 juin, des milliers de chrétiens s'unissent dans une veillée de prière à l'initiative de l'ACAT, **ONG œcuménique de défense des droits de l'homme**. La méditation de cette année sera sur le thème "Discerner la vérité ; trouver le chemin" (Jean 14.6)

Vous pouvez vous aussi créer une veillée dans votre ville ou retrouver les dates des événements organisés près de chez vous :

[cliquez ici](#).



Vous trouverez de multiples ressources, dont le livret proposé pour la célébration œcuménique, sur le site dédié aux acteurs de l'UEPAL : <https://acteurs.uepal.fr/uepal/actualites/nuit-des-veilleurs-2022>

Le Nouveau Messenger en ligne !

Toute l'équipe du Nouveau Messenger a le plaisir de vous annoncer que le magazine a désormais une version en ligne. Articles, chroniques, podcasts, dossiers, reportages et d'autres rubriques vous attendent sur <https://www.lenouveaumessenger.fr/>



Contact : Le Nouveau Messenger, 03 88 25 90 80 ou administration@le-messenger.net

Formations

Formation pastorale à l'écoute et à la communication

Session de base de 4 x 1 semaine 2022/23 à Strasbourg proposée par l'Association française de formation et de supervision pastorales (FPEC) et destinée aux pasteurs, aumôniers, diacres, laïcs...

- 26 au 30 septembre
- 24 au 28 octobre
- 5 au 9 décembre
- 9 au 13 janvier 2023

Journée préalable : 14 septembre

Superviseurs : Pascale Haller-Jahn et Anne Dussap

[Téléchargez la plaquette d'inscription](#)

Contact : Pascale Haller-Jahn, aumônier hospitalier et superviseur formatrice, pascale.hallerjahn@gmx.com

« Religions démêlées »

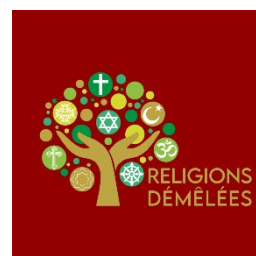
Atelier de montée en compétence sur le fait religieux

Cet atelier sous la forme d'un *inscape game* a pour fonction d'explorer une autre façon de s'approprier les musées afin de mettre les richesses culturelles qu'ils contiennent à la portée du plus grand nombre.

Le groupe partira à la recherche des prénoms de 13 personnages qui l'habitent depuis de longue date et qui auraient à nous raconter bien des histoires.

Mercredi 1^{er} juin de 14h à 17h. Au musée de l'Œuvre-Notre-Dame à Strasbourg
Gratuit et ouvert à tous.

Contact et inscriptions : dialogueinterreligieux@grandest.fr



Les Rendez-Vous de la Pensée Protestante

« Tu ne tueras pas ». Regards théologiques croisés sur la guerre

« Qu'est ce qui pourrait légitimer la levée de l'interdit du meurtre en temps de guerre ? Peut-on vraiment distinguer l'impératif éthique et l'ordre politique ? Et l'Évangile ne dit-il pas bien plus que « Tu ne tueras pas » en proposant l'amour des ennemis ? »

Les Rendez-Vous de la Pensée Protestante proposent 3 jours d'atelier-débats sur le thème de la guerre. Les 24, 25 et 26 juin 2022. Faculté Libre de Théologie évangélique à Vaux sur Seine

[Consultez l'événement et inscrivez-vous en ligne](#)

[Téléchargez le programme](#)



Informations administratives et financières

Informatique

Le conseil d'administration peut accorder, dans le cadre de la provision spécifique, une subvention pour l'informatisation des paroisses, des secteurs, des consistoires.

Le conseil d'administration de l'ESP a décidé d'étendre ces subventions à la vidéo :

Le matériel de vidéo projection (hors matériel de diffusion sur youtube, TV, etc...) est subventionné à hauteur de 50 % avec un maximum de 1 000 €.

Déclarations de revenus et avantages en nature - Correctif

Les avantages en nature, c'est-à-dire la mise à disposition de biens et de services à titre gratuit (comme la fourniture du logement), sont imposables au même titre que la rémunération principale.

Merci de prendre en compte ces nouvelles données :

Barème d'évaluation forfaitaire de l'avantage en nature logement (imposition des revenus de 2021)		
Rémunération brute mensuelle	Logement d'une pièce principale	Évaluation par pièce principale
Moins de 1 714,00 €	71,20 €	38,10 €
De 1 714,00 € à 2 056,80 €	83,20 €	53,40 €
De 2 056,80 € à 2 399,60 €	94,90 €	71,20 €
De 2 399,60 € à 3 085,20 €	106,70 €	88,90 €
De 3 085,20 € à 3 770,80 €	130,70 €	112,70 €
De 3 770,80 € à 4 456,40 €	154,30 €	136,20 €
De 4 456,40 € à 5 142,00 €	178,10 €	166 €
À partir de 5 142,00 €	201,70 €	189,80 €

Statistiques paroissiales

Merci de compléter le formulaire des statistiques paroissiales. Comme chaque année, ce document est à transmettre à Alla Burgun : alla.burgun@uepal.fr

Le formulaire est à télécharger sur le site dédié aux acteurs de l'UEPAL : Formulaire statistiques paroissiales : <https://acteurs.uepal.fr/ressources/paroisses/administration-de-la-paroisse>

Vie dans les paroisses et les secteurs

Vacances de postes

Ministères en paroisse ou sectoriels

Inspection Alsace-Bossue - Moselle

- Secteur St-Avold - Creutzwald

Inspection de Brumath

- Brumath (Krautwiller)

Consistoire réformé de Bischwiller

- Colombages (Seebach, en équipe avec un pasteur à plein temps dans le secteur) – Dynamique Jeunesse, responsable des 15-18 ans

Consistoire réformé de Metz

- Moselle Sud
- Yutz

Consistoire réformé de Mulhouse

- Secteur Hardt et collines (Riedisheim-Rixheim)

Ministères spécialisés (pasteurs) ou particuliers (autres ministères)

- SPER : Aumônerie des Lycées de Colmar et environs
- AESMS :
 - Clinique de la Toussaint (Groupe Vincent de Paul – 0,4 ETP – Aumônier référent)
 - Centre Hospitalier de Wissembourg (Aumônier référent)

Postes hors Bureau des Cultes :

- EPUdF : le communiqué des postes vacants au 1^{er} juillet 2022 est disponible [ici](#)
- FLM : Directeur du Département Théologie, Mission et Justice
- DEFAP – CEEFE : Antilles (Guadeloupe et Martinique) ; Guyane (1/2 temps)

Candidatures

Les candidatures sont à adresser au président du Conseil de l'Union par l'intermédiaire du président de consistoire réformé ou de l'inspecteur-riche ecclésiastique concerné par le poste visé (ou du responsable de service pour l'AESMS). La déclaration de candidature est assortie d'un curriculum vitae et d'une lettre de motivation fondée sur le projet de paroisse/secteur/poste, ainsi que sur le cahier des charges ou la lettre de mission (documents disponibles à la Direction des Ressources Humaines sur simple demande).

Lorsque la décision du Conseil restreint est favorable, la candidature est transmise et l'ensemble de ces documents servent de base aux entretiens.

Renseignements : Josiane Acker, 03 88 25 90 08 - josiane.acker@uepal.fr

Vacance pastorale dans un secteur ou une paroisse

Lorsqu'un secteur ou une paroisse connaît une vacance pastorale, il/elle contacte l'Inspecteur-riche ecclésiastique ou le-a Président-e du Consistoire réformé afin d'engager avec lui-elle la réflexion sur l'avenir, dans le cadre d'un projet de secteur ou d'un projet paroissial articulé avec le projet du secteur ou du Consistoire. À l'issue de ce travail, le dossier est transmis par la voie institutionnelle (Président-e de Consistoire, Inspecteur-riche ecclésiastique) au Conseil de l'Union en vue d'une déclaration de vacance (pour l'EPRAL : après validation du Conseil synodal).

Annonces

Accueil du Quai Saint-Thomas

Fermetures des salles du Quai

En raison de travaux de rénovation, les salles Koch, Capiton et du Chapitre ne seront pas disponibles à la réservation du 1^{er} mai au 31 août 2022.

Fermeture des services du Quai le vendredi 27 mai

Le service Accueil ainsi que l'ensemble des services du Quai seront fermés le **vendredi 27 mai**, le lendemain du jeudi de l'Ascension.

Nous restons à votre disposition.

Le Cèdre : une centrale d'achat pour réduire les factures des paroisses

Le Cèdre est une centrale d'achat engagée dans le processus « Église verte », qui propose ses services à des structures chrétiennes à travers toute la France. <https://www.lecedre.fr/>

L'ESP prend en charge annuellement les frais d'adhésion pour l'ensemble des paroisses de l'UEPAL. Ces dernières bénéficient de tarifs privilégiés **pour** :

- l'achat de **fournitures de bureau**, de **photocopieurs**, de mobilier de bureau, de **matériel et consommables informatiques**, de **mobilier liturgique ...** ;
- des services tels les **vérifications réglementaires** et sécuritaires, **la maintenance des ascenseurs**, la **téléphonie**, les **contrats d'énergie** (achat de gaz et de fioul domestique) ;
- des **travaux d'impression** ;
- la location ou l'acquisition de véhicules neufs pour les pasteurs en activité, en retraite et les vicaires ;
- ... et bien d'autres produits encore : plus de 300 fournisseurs sont recensés dans le catalogue.

À noter : Le Cèdre sera présent à la pastorale générale.

Contact Cèdre : Sandrine Attademo, s.attademo@lecedre.fr ; 03 58 91 10 28

Personnes ressources à l'UEPAL :

- Lysiane Collon-Bender, lysiane.collon-bender@uepal.fr
- Sabine Schlichter, accueil@uepal.fr (attribution des codes d'accès)