

Objectifs

- Répondre aux questions des aumôniers d'établissements
- Donner des apports pratiques et de réflexion pour mieux découvrir et assurer son ministère en prenant de la distance avec l'expérience
- Partager avec ses collègues sur les enjeux et la portée de l'aumônerie en milieux sanitaire ou médico-social.

Préliminaires

Cette année nous ne proposons que 3 journées car les aumôniers d'établissement sont invités à rejoindre la formation initiale des ministères particuliers (session 2022-2023, année 1).

Nous leur recommandons donc en particulier de s'inscrire au **module 6** de cette formation intitulé : « **Compétence théologique** » qui aura lieu les 17 janvier 2023 et 7-8-9 février 2023. Ce sera en effet la dimension théologique de notre session 2023, obligatoire pour les aumôniers d'établissement.

Merci de bien vouloir le noter et vous y inscrire séparément auprès de marcfrederic.muller@uepal.fr.

Rappel de la dernière séance de la session 2022

Vendredi 28 octobre 2022 de 9h.00 à 17h.00

« Face à la peur et l'anxiété des malades ou résidents, l'intranquillité ou la consolation de la Foi ? » ! avec Guibert Terlinden de Louvain, aumônier et psychologue.

Journées de formation : le vendredi de 9h.00 à 17h.00 au 1b. quai Saint Thomas

Strasbourg, Salle Koch.

• **Vendredi 14 avril 2023**

Temporalités en tensions, quels temps pour l'aumônier ?

Le travail de l'aumônier intervient dans une temporalité de l'établissement et des soins, dans la temporalité de sa propre vie personnelle, de celle du malade ou du résident, au sein d'une temporalité sociétale qui les entoure. Comment ces différentes temporalités, souvent en tension, s'articulent-elles et entrent en résonance pour que le temps de l'aumônier puisse être vécu au rythme de la personne visitée ?

- Intervenants potentiels : En attente de confirmation
- Animateur/trice de la journée : Conrad Mohr, Joelle Haessler

• **Vendredi 23 juin 2023**

Dysfonctionnements institutionnels et répercussions individuelles : Et l'aumônier dans tout cela ?

- La dégradation du fonctionnement des établissements de soins impacte les personnels médicaux, soignants, administratifs et même... les aumôniers, qui sont parfois soit instrumentalisés soit marginalisés plus encore qu'avant cette crise du système de soins. Comment se situer dans tout cela ?
- Intervenants potentiels : En attente de confirmation
- Animateur/trice de la journée : Annick Vanderlinden, Michel Weckel

- **Vendredi 29 septembre 2023**

***Accompagnement individuel et/ou familial :
un défi pour l'aumônier ?***

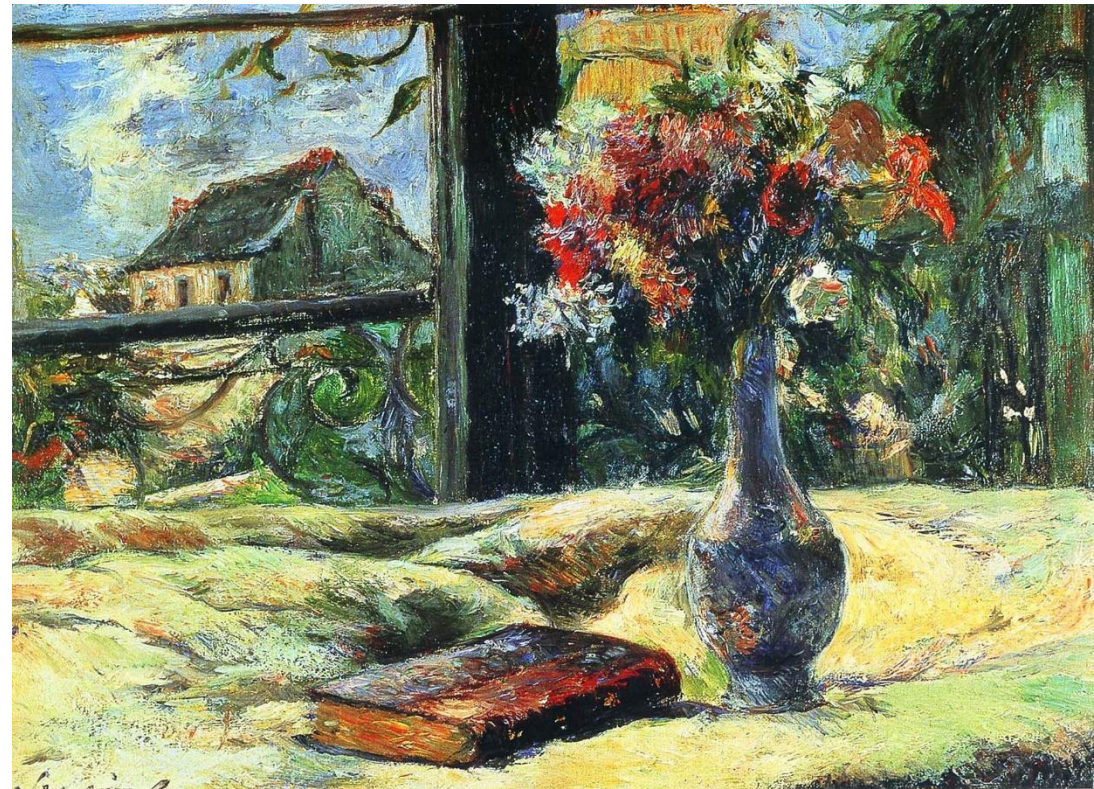
- L'aumônier est parfois confronté à la famille du patient ou du résident et amené à accompagner les uns et les autres. Situation souvent délicate où l'aumônier est « pris entre l'arbre et l'écorce », au cœur des tensions familiales éventuelles, des dits et des non-dits, placé, malgré lui, en situation de conciliateur, d'avocat ou de conseiller invité à prendre partie. Comment assurer un accompagnement loyal des uns et des autres sans se faire instrumentaliser par d'aucuns, tout en aidant chacun/e à vivre ce qu'il a, avec sa propre histoire, à affronter maintenant ? Savoir se positionner dans une systémie familiale pour un accompagnement attentif et attentionné, sans être partisan.
- Intervenant potentiel : un/e médiateur/trice familial/e à conf.
- Animateur/trice de la journée : Annette Goll, Pascal Hubscher

Rappel des informations pratiques pour l'ensemble des rencontres :

- Cette formation particulièrement adressée aux aumôniers d'établissement est ouverte à toutes et tous dans la limite des 15 places disponibles.
- L'inscription est possible jusqu'au 15 janvier 2022 et à concurrence des 15 places disponibles, priorité par ordre d'arrivée des inscriptions auprès du secretariat-aesms@uepal.fr
- Gratuit pour les aumôniers UEPAL - 80 €, repas compris, concernant les 3 rencontres pour les aumôniers hors UEPAL (chèques à l'ordre de l'ESP) ;
- **L'inscription engage à participer aux 3 journées.**



**FORMATION CONTINUE AESMS
Des aumôniers d'établissement
Session 2023**



**Aumônerie des établissements sanitaires et médico-sociaux
Union des Eglises Protestantes d'Alsace-Lorraine**